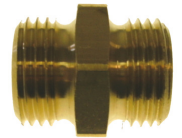


Anschlussarmaturen

Doppelnippel

Doppelnippel aus Messing

Artikel-Nr.	Anschluss	SW (mm)	Länge (mm)
7.003.905	M 5 x M 5	7	13
7.000.714	G 1/8 x G 1/8	14	19
7.000.715	G 1/4 x G 1/4	17	22
7.000.716	G 3/8 x G 3/8	19	27
7.000.717	G 1/2 x G 1/2	24	28
7.000.718	G 3/4 x G 3/4	32	33
7.000.719	G 1 x G 1	36	37
7.000.720	G 1 1/4 x G 1 1/4	41	39
7.000.721	G 1 1/2 x G 1 1/2	50	46
7.000.722	G 2 x G 2	63	50



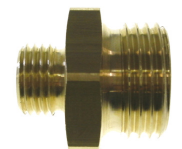
Doppelnippel aus Edelstahl 1.4571

Artikel-Nr.	Anschluss	SW (mm)	Länge (mm)
7.004.517	R 1/8 x R 1/8	14	19
7.000.966	R 1/4 x R 1/4	14	24
7.000.967	R 3/8 x R 3/8	19	28
7.000.968	R 1/2 x R 1/2	22	34
7.000.969	R 3/4 x R 3/4	30	40
7.000.970	R 1 x R 1	36	46



Reduzierdoppelnippel aus Messing

Artikel-Nr.	Anschluss	SW (mm)	Länge (mm)
7.003.906	M 5 x G 1/8	14	17
7.003.907	M 5 x G 1/4	17	18,5
7.000.723	G 1/8 x G 1/4	17	19,5
7.000.724	G 1/8 x G 3/8	19	21
7.000.725	G 1/8 x G 1/2	24	21,5
7.000.726	G 1/4 x G 3/8	19	22,5
7.000.727	G 1/4 x G 1/2	24	25,5
7.000.728	G 3/8 x G 1/2	24	26
7.003.908	G 3/8 x G 3/4	32	29,5
7.000.729	G 1/2 x G 3/4	32	31,5
7.003.909	G 1/2 x G 1	36	36,5
7.000.730	G 3/4 x G 1	36	34
7.000.731	G 1 x G 1 1/4	41	32
7.009.501	G 1 x G 1 1/2	50	38
7.000.732	G 1 1/4 x G 1 1/2	50	40
7.004.500	G 1 1/2 x G 2	63	50



Reduzierdoppelnippel aus Edelstahl 1.4571

Artikel-Nr.	Anschluss	SW (mm)	Länge (mm)	
7.004.518	M 5 x G 1/8	14	17	Material: 1.4404
7.000.971	R 1/8 x R 1/4	14	25	
7.000.972	R 1/4 x R 3/8	19	29	
7.007.092	R 1/4 x R 1/2	22	33	
7.000.973	R 3/8 x R 1/2	22	33,5	
7.000.974	R 1/2 x R 3/4	30	40,5	
7.000.975	R 3/4 x R 1	36	45,5	



Anschlussarmaturen



Doppelnippel aus Messing, konischem Gewinde

Artikel-Nr.	Anschluss	SW (mm)	Länge (mm)
7.004.501	R 1/8 x R 1/8	12	21
7.004.502	R 1/4 x R 1/4	14	30
7.004.503	R 3/8 x R 3/8	17	30
7.004.504	R 1/2 x R 1/2	22	34

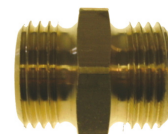


Reduzierdoppelnippel aus Messing, konischem Gewinde

Artikel-Nr.	Anschluss	SW (mm)	Länge (mm)
7.004.505	R 1/8 x R 1/4	14	21
7.004.506	R 1/4 x R 3/8	17	24,5
7.004.507	R 3/8 x R 1/2	22	28,5

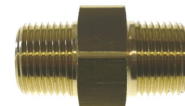
Doppelnippel aus Messing, Linksgewinde

Artikel-Nr.	Anschluss	SW (mm)	Länge (mm)
7.004.508	G 1/4 x G 1/4 links	14	34
7.004.509	G 3/8 x G 3/8 links	17	37
7.004.510	G 1/4 x G 3/8 links	17	35,5



Lösbare Doppelnippel aus Messing, konischem Gewinde

Artikel-Nr.	Anschluss	SW (mm)	Länge (mm)
7.000.745	R 1/8 x R 1/8	15	27
7.000.746	R 1/4 x R 1/4	19	34
7.000.747	R 3/8 x R 3/8	22	37
7.000.748	R 1/2 x R 1/2	27	44,5
7.000.749	R 3/4 x R 3/4	36	53
7.000.750	R 1 x R 1	46	64
7.003.915	R 1/8 x R 1/4	15	30
7.003.916	R 1/4 x R 3/8	19	35



Lösbare Doppelnippel aus Edelstahl 1.4571, konischem Gewinde

Artikel-Nr.	Anschluss	SW (mm)	Länge (mm)
7.008.840	R 1/8 x R 1/8	17	27
7.008.841	R 1/4 x R 1/4	19	34
7.008.842	R 3/8 x R 3/8	22	36
7.008.843	R 1/2 x R 1/2	27	44
7.008.844	R 3/4 x R 3/4	36	52
7.008.845	R 1 x R 1	46	65
7.008.846	R 1/8 x R 1/4	15	30
7.008.847	R 1/4 x R 3/8	19	35



Distanznippel aus Messing vernickelt

Artikel-Nr.	Anschluss	SW (mm)	Länge (mm)
7.013.385	G 1/8 x G 1/8	13	16
7.013.384	G 1/8 x G 1/8	13	36
7.013.386	G 1/4 x G 1/4	17	27
7.013.387	G 1/4 x G 1/4	17	43

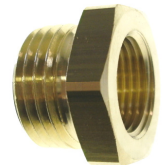


Anschlussarmaturen

Reduzierstück

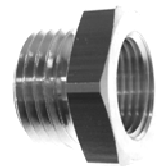
Reduzierstück aus Messing

Artikel-Nr.	Anschluss	SW (mm)	Länge (mm)
7.003.917	G 1/8 a x M 5 i	14	11
7.003.918	G 1/4 a x M 5 i	17	12,5
7.000.759	G 1/4 a x G 1/8 i	17	12,5
7.000.760	G 3/8 a x G 1/8 i	19	13
7.000.761	G 3/8 a x G 1/4 i	19	14
7.000.762	G 1/2 a x G 1/8 i	24	17
7.000.763	G 1/2 a x G 1/4 i	24	17
7.000.764	G 1/2 a x G 3/8 i	24	17
7.003.919	G 3/4 a x G 3/8 i	32	18
7.000.765	G 3/4 a x G 1/2 i	32	20,5
7.003.921	G 1 a x G 1/2 i	36	21,5
7.000.766	G 1 a x G 3/4 i	36	21,5
7.000.767	G 1 1/4 a x G 1 i	42	24
7.009.095	G 1 1/2 a x G 1 i	48	24
7.000.768	G 1 1/2 a x G 1 1/4 i	48	24
7.051.170	G 2 a x G 1 1/4 i	65	30
7.013.449	G 2 a x G 1 1/2 i	65	30



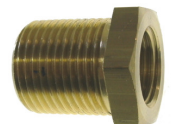
Reduzierstück aus Edelstahl 1.4571

Artikel-Nr.	Anschluss	SW (mm)	Länge (mm)	
7.004.526	G 1/8 a x M 5 i	14	11	Material: 1.4404
7.000.976	R 1/4 a x R 1/8 i	17	16	
7.000.977	R 3/8 a x R 1/4 i	19	17	
7.004.527	R 1/2 a x R 1/4 i	24	19	
7.000.978	R 1/2 a x R 3/8 i	24	19	
7.000.979	R 3/4 a x R 1/2 i	32	22	
7.000.980	R 1 a x R 3/4 i	36	24	



Schottnippel aus Messing, Kontermutter separat bestellen

Artikel-Nr.	Anschluss	SW (mm)	Länge (mm)
7.003.922	G 1/8 a x M 5 i	14	15
7.003.923	G 1/4 a x G 1/8 i	17	18
7.003.924	G 3/8 a x G 1/4 i	19	22
7.003.925	G 1/2 a x G 3/8 i	24	27



Kontermutter aus Messing

Artikel-Nr.	Anschluss	SW (mm)	Länge (mm)
7.000.755	G 1/8	15	3,5
7.000.756	G 1/4	17	4
7.000.757	G 3/8	22	5
7.000.758	G 1/2	27	6
7.004.511	G 3/4	30	8



Anschlussarmaturen



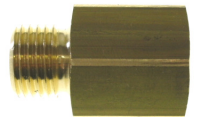
Reduzierstück aus Messing (MS vernickelt), mit konischem Außengewinde

Artikel-Nr.	Anschluss	SW (mm)	Länge (mm)
7.004.528	R 1/4 a x G 1/8 i	14	14
7.004.529	R 3/8 a x G 1/8 i	17	14,5
7.004.530	R 3/8 a x G 1/4 i	17	14,5
7.004.531	R 1/2 a x G 1/8 i	22	18,5
7.004.532	R 1/2 a x G 1/4 i	22	18,5
7.004.533	R 1/2 a x G 3/8 i	22	18,5
7.004.534	R 3/4 a x G 1/4 i	30	21
7.004.535	R 3/4 a x G 3/8 i	30	21
7.004.536	R 3/4 a x G 1/2 i	30	21
7.004.537	R 1 a x G 3/8 i	36	25
7.004.538	R 1 a x G 1/2 i	36	25
7.004.539	R 1 a x G 3/4 i	36	25



Reduzierstück aus Messing (MS vernickelt), lange Ausführung

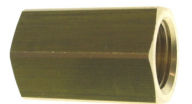
Artikel-Nr.	Anschluss	SW (mm)	Länge (mm)
7.003.910	M 5 a x M 5 i	8	15
7.003.911	M 5 a x G 1/8 i	14	17
7.003.912	G 1/8 a x M 5 i	14	17
7.000.733	G 1/8 a x G 1/8 i	14	23
7.000.734	G 1/8 a x G 1/4 i	17	26
7.000.735	G 1/8 a x G 3/8 i	22	20,5
7.000.736	G 1/8 a x G 1/2 i	24	24
7.000.737	G 1/4 a x G 1/8 i	17	26
7.000.738	G 1/4 a x G 1/4 i	17	28
7.003.913	G 1/4 a x G 3/8 i	19	29
7.000.739	G 1/4 a x G 1/2 i	24	24,5
7.000.740	G 3/8 a x G 1/4 i	19	29
7.000.741	G 3/8 a x G 3/8 i	19	29
7.000.742	G 3/8 a x G 1/2 i	24	32
7.000.743	G 1/2 a x G 3/8 i	24	34
7.000.744	G 1/2 a x G 1/2 i	24	34
7.003.914	G 1/2 a x G 3/4 i	32	31



Gewindemuffe

Gewindemuffe aus Messing

Artikel-Nr.	Anschluss	SW (mm)	Länge (mm)
7.003.926	M 5 i	8	12
7.000.770	G 1/8 i	14	22
7.000.771	G 1/4 i	17	26
7.000.772	G 3/8 i	22	26
7.000.773	G 1/2 i	27	30
7.000.774	G 3/4 i	32	36
7.000.775	G 1 i	41	40



Gewindemuffe aus Edelstahl 1.4571

Artikel-Nr.	Anschluss	SW (mm)	Länge (mm)
7.004.541	G 1/8 i	14	20
7.000.981	G 1/4 i	17	28
7.000.982	G 3/8 i	22	28
7.000.983	G 1/2 i	27	32



Anschlussarmaturen

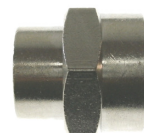
Gewindemuffe aus Edelstahl 1.4571, rund

Artikel-Nr.	Anschluss	Außen-Ø (mm)	Länge (mm)
7.007.118	G 1/8 i	13	17
7.007.119	G 1/4 i	17,2	25
7.007.120	G 3/8 i	20,8	26
7.007.121	G 1/2 i	25	34
7.000.984	G 3/4 i	30,7	36
7.000.985	G 1 i	38	43
7.007.642	G 1 1/4 i	47	48
7.007.774	G 1 1/2 i	53	48



Reduziermuffe aus Messing vernickelt

Artikel-Nr.	Anschluss	SW (mm)	Länge (mm)
7.003.927	M 5 x G 1/8 i	14	13,5
7.000.776	G 1/8 x G 1/4 i	17	19
7.000.777	G 1/8 x G 3/8 i	22	20
7.000.778	G 1/8 x G 1/2 i	24	24
7.000.779	G 1/4 x G 3/8 i	22	22,5
7.000.780	G 1/4 x G 1/2 i	24	26
7.000.781	G 3/8 x G 1/2 i	24	26



Verschlusschraube

Verschlusschraube aus Messing, mit Innensechskant

Artikel-Nr.	Anschluss	SW (mm)	Länge (mm)
7.000.782	G 1/8	5	11
7.000.783	G 1/4	6	15
7.000.784	G 3/8	8	15
7.000.785	G 1/2	10	18
7.000.786	G 3/4	12	20



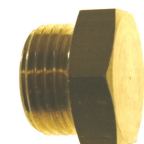
Verschlusschraube aus Edelstahl 1.4571, mit Innensechskant

Artikel-Nr.	Anschluss	SW (mm)	Länge (mm)
7.004.581	G 1/8	5	11
7.000.986	G 1/4	6	15
7.000.987	G 3/8	8	15
7.000.988	G 1/2	10	18
7.000.989	G 3/4	12	20
7.000.990	G 1	17	21



Verschlusschraube aus Messing, mit Sechskant

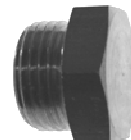
Artikel-Nr.	Anschluss	SW (mm)	Länge (mm)
7.003.928	M 5	8	7,5
7.004.548	G 1/8	12	10
7.004.549	G 1/4	17	13
7.004.550	G 3/8	19	14
7.004.551	G 1/2	24	16



Anschlussarmaturen

Verschlusschraube aus Edelstahl 1.4571, mit Sechskant

Artikel-Nr.	Anschluss	SW (mm)	Länge (mm)
7.004.582	G 1/8	12	13
7.004.583	G 1/4	14	17
7.004.584	G 3/8	19	17
7.004.585	G 1/2	22	21
7.004.586	G 3/4	30	24
7.004.587	G 1	36	27



Verschlusschraube aus Messing, mit konischem Gewinde und Innensechskant

Artikel-Nr.	Anschluss	SW (mm)	Länge (mm)
7.004.552	R 1/8	5	8
7.004.553	R 1/4	7	10
7.004.554	R 3/8	8	10



Verschlusschraube aus Messing vernickelt, mit konischem Gewinde und Innensechskant

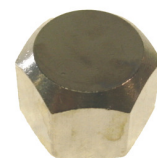
Artikel-Nr.	Anschluss	SW (mm)	Länge (mm)
7.004.555	R 1/8	5	8
7.004.556	R 1/4	7	10
7.004.557	R 3/8	8	11



Verschlusskappe

Verschlusskappe aus Messing vernickelt

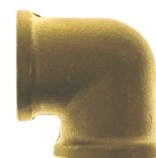
Artikel-Nr.	Anschluss	SW (mm)	Länge (mm)
7.000.787	G 1/8	14	12
7.000.788	G 1/4	17	13,5
7.000.789	G 3/8	20	15,5
7.000.790	G 1/2	19	22,5



Winkel

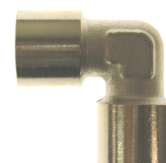
Winkel aus Messing, mit Innengewinde

Artikel-Nr.	Anschluss
7.000.795	G 1/8 i
7.000.796	G 1/4 i
7.000.797	G 3/8 i
7.000.798	G 1/2 i
7.000.799	G 3/4 i
7.000.800	G 1 i



Winkel aus Messing vernickelt, mit Innengewinde

Artikel-Nr.	Anschluss
7.000.791	G 1/8 i
7.000.792	G 1/4 i
7.000.793	G 3/8 i
7.000.794	G 1/2 i



Anschlussarmaturen

Winkel aus Edelstahl 1.4408, mit Innengewinde

Artikel-Nr.	Anschluss
7.000.991	G 1/4 i
7.000.992	G 3/8 i
7.000.993	G 1/2 i
7.000.994	G 3/4 i
7.000.995	G 1 i



Winkel aus Messing vernickelt, mit Innen- / Außengewinde

Artikel-Nr.	Anschluss
7.000.830	M 5 i/a
7.000.805	G 1/8 i/a
7.000.806	G 1/4 i/a
7.000.807	G 3/8 i/a
7.000.808	G 1/2 i/a



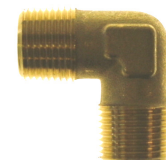
Winkel aus Edelstahl 1.4408, mit Innen- / Außengewinde

Artikel-Nr.	Anschluss
7.007.378	G 1/4 i/a
7.007.379	G 3/8 i/a
7.007.380	G 1/2 i/a
7.007.381	G 3/4 i/a
7.007.382	G 1 i/a



Winkel aus Messing, mit Außengewinde

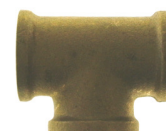
Artikel-Nr.	Anschluss
7.000.801	G 1/8 a
7.000.802	G 1/4 a
7.000.803	G 3/8 a
7.000.804	G 1/2 a



T-Stück

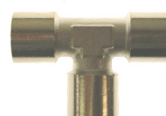
T-Stück aus Messing, mit Innengewinde

Artikel-Nr.	Anschluss
7.000.813	G 1/8 i
7.000.814	G 1/4 i
7.000.815	G 3/8 i
7.000.816	G 1/2 i
7.000.817	G 3/4 i
7.000.818	G 1 i



T-Stück aus Messing vernickelt, mit Innengewinde

Artikel-Nr.	Anschluss
7.000.809	G 1/8 i
7.000.810	G 1/4 i
7.000.811	G 3/8 i
7.000.812	G 1/2 i



Anschlussarmaturen

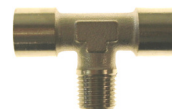
T-Stück aus Edelstahl 1.4408, mit Innengewinde

Artikel-Nr.	Anschluss
7.000.996	G 1/4 i
7.000.997	G 3/8 i
7.000.998	G 1/2 i
7.000.999	G 3/4 i
7.001.000	G 1 i



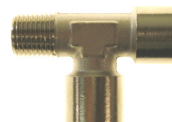
T-Stück aus Messing vernickelt, mit Innen- / Außen- / Innengewinde

Artikel-Nr.	Anschluss
7.000.823	G 1/8 i/a/i
7.000.824	G 1/4 i/a/i
7.000.825	G 3/8 i/a/i
7.000.826	G 1/2 i/a/i



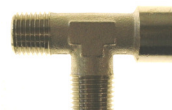
T-Stück aus Messing vernickelt, mit Außen- / Innen- / Innengewinde

Artikel-Nr.	Anschluss
7.004.673	G 1/8 a/i/i
7.004.674	G 1/4 a/i/i
7.004.675	G 3/8 a/i/i
7.004.676	G 1/2 a/i/i



T-Stück aus Messing vernickelt, mit Außen- / Außen- / Innengewinde

Artikel-Nr.	Anschluss
7.004.677	G 1/8 a/a/i
7.004.678	G 1/4 a/a/i
7.004.679	G 3/8 a/a/i
7.004.680	G 1/2 a/a/i



T-Stück aus Messing vernickelt, mit Außengewinde

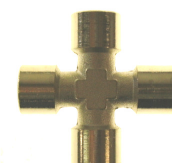
Artikel-Nr.	Anschluss
7.000.819	G 1/8 a
7.000.820	G 1/4 a
7.000.821	G 3/8 a
7.000.822	G 1/2 a



Kreuzstück

Kreuzstück aus Messing vernickelt, mit Innengewinde

Artikel-Nr.	Anschluss	SW (mm)
7.000.827	G 1/8	11
7.000.828	G 1/4	13
7.000.829	G 3/8	17
7.009.216	G 1/2	21



Anschlussarmaturen

Kreuzstück aus Edelstahl 1.4408, mit Innengewinde

Artikel-Nr.	Anschluss
7.008.960	Rp 1/8
7.008.961	Rp 1/4
7.007.396	Rp 3/8
7.008.962	Rp 1/2
7.008.963	Rp 3/4
7.008.964	Rp 1



Verteiler

Verteiler aus Messing, 2 - fach

Artikel-Nr.	Anschluss
7.003.903	G 3/8
7.003.904	G 1/2



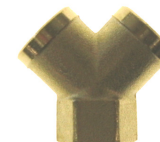
Verteiler aus Messing, 3 - fach

Artikel-Nr.	Anschluss
7.003.901	G 3/8
7.003.902	G 1/2



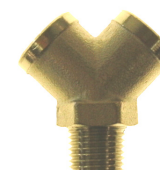
Verteiler aus Messing vernickelt, 2 - fach

Artikel-Nr.	Anschluss	SW (mm)
7.004.681	G 1/8 i	13
7.004.682	G 1/4 i	17
7.004.683	G 3/8 i	20
7.004.684	G 1/2 i	25



Verteiler aus Messing vernickelt, 2 - fach

Artikel-Nr.	Anschluss	SW (mm)
7.004.685	G 1/8 i/a	13
7.004.686	G 1/4 i/a	17
7.004.687	G 3/8 i/a	20
7.004.688	G 1/2 i/a	25



T-Verteilerblock aus Messing

Artikel-Nr.	Anschluss	SW (mm)
7.003.938	G 1/8	16
7.003.939	G 1/4	22



Kreuz-Verteilerblock aus Messing

Artikel-Nr.	Anschluss	SW (mm)
7.003.940	G 1/8	16
7.003.941	G 1/4	22

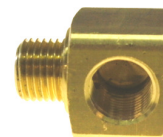


Anschlussarmaturen



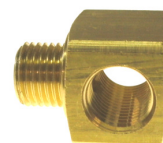
Winkel-Einschraubblock aus Messing

Artikel-Nr.	Anschluss	SW (mm)
7.003.930	M 5	10
7.003.931	G 1/8	15
7.003.932	G 1/4	22
7.003.933	G 3/8	27



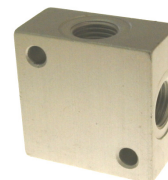
T-Einschraubblock aus Messing

Artikel-Nr.	Anschluss	SW (mm)
7.003.934	M 5	10
7.003.935	G 1/8	15
7.003.936	G 1/4	22
7.003.937	G 3/8	27



Verteilerblock aus Aluminium, 4 - fach

Artikel-Nr.	Anschluss	Abmessungen
7.007.111	G 1/8	25 x 25 x 16
7.005.516	G 1/4	40 x 40 x 20
7.005.517	G 3/8	40 x 40 x 25
7.005.518	G 1/2	50 x 50 x 30



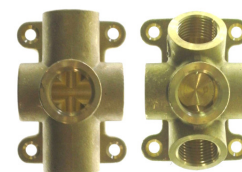
Wandscheibe aus Messing

Artikel-Nr.	Anschluss
7.001.666	G 3/8
7.001.667	G 1/2
7.003.958	G 3/4



Wand- / Deckenverteiler aus Messing, 5 - fach

Artikel-Nr.	Anschluss	Ausführung
7.007.414	G 1/2	Durchgangsform
7.007.415	G 1/2	V-Form



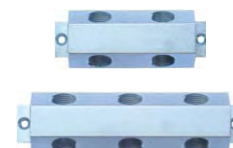
Verteiler aus Aluminium schwarz, 4 - fach

Artikel-Nr.	Anschluss
7.007.112	G 3/8
7.007.113	G 1/2



Verteilerblock aus verzinktem Stahl

Artikel-Nr.	Anschluss	Länge (mm)
7.051.174	6- fach G 1/2	123
7.051.175	8- fach G 1/2	173



Anschlussarmaturen

Gewindetülle

Außengewindetülle aus Messing

Artikel-Nr.	Anschluss	SW (mm)	Länge (mm)
7.003.946	M 5 x 3 mm	7	15,5
7.003.947	M 5 x 4 mm	7	15,5
7.003.948	M 6 x 4 mm	8	23
7.000.831	G 1/8 x 4 mm	14	28
7.000.832	G 1/8 x 6 mm	14	33
7.003.949	G 1/8 x 8 mm	14	33
7.000.833	G 1/8 x 9 mm	14	33
7.000.834	G 1/4 x 4 mm	17	29,5
7.000.835	G 1/4 x 6 mm	17	34,5
7.003.950	G 1/4 x 8 mm	17	34,5
7.000.836	G 1/4 x 9 mm	17	34,5
7.000.837	G 1/4 x 11 mm	17	39
7.000.838	G 1/4 x 13 mm	17	34,5
7.000.839	G 3/8 x 6 mm	19	36
7.003.951	G 3/8 x 8 mm	19	36
7.000.840	G 3/8 x 9 mm	19	36
7.000.841	G 3/8 x 11 mm	19	40
7.000.842	G 3/8 x 13 mm	19	42
7.000.843	G 1/2 x 6 mm	24	39
7.000.844	G 1/2 x 9 mm	24	39
7.000.845	G 1/2 x 11 mm	24	50
7.000.846	G 1/2 x 13 mm	24	45
7.003.954	G 1/2 x 16 mm	20	58
7.003.952	G 1/2 x 19 mm	20	58
7.003.953	G 1/2 x 25 mm	27	73
7.051.171	G 3/4 x 9 mm	32	49
7.000.847	G 3/4 x 13 mm	32	48,5
7.000.848	G 3/4 x 16 mm	32	56,5
7.000.849	G 3/4 x 19 mm	32	56,5
7.003.929	G 3/4 x 25 mm	32	60
7.051.172	G 1 x 19 mm	36	60
7.000.850	G 1 x 25 mm	36	67,5
7.051.173	G 1 x 32 mm	36	70
7.003.955	G 1 1/4 x 32 mm	-	-
7.013.278	G 1 1/4 x 38 mm	48	60
7.003.956	G 1 1/2 x 38 mm	55	71
7.003.957	G 2 x 50 mm	69	80



Außengewindetülle aus Edelstahl

Artikel-Nr.	Anschluss	SW (mm)	Länge (mm)
7.004.558	M 5 x 3 mm	7	15,5
7.004.559	M 5 x 4 mm	7	15,5
7.004.560	G 1/8 x 4 mm	14	28
7.004.561	G 1/8 x 6 mm	14	33
7.004.562	G 1/8 x 9 mm	14	33
7.004.563	G 1/4 x 4 mm	17	29,5
7.001.001	G 1/4 x 6 mm	17	34,5
7.001.002	G 1/4 x 9 mm	17	34,5
7.009.172	G 1/4 x 11 mm	17	34,5
7.009.159	G 1/4 x 13 mm	17	34,5
7.001.003	G 3/8 x 6 mm	19	36
7.001.004	G 3/8 x 9 mm	19	36
7.004.564	G 3/8 x 11 mm	19	36
7.004.565	G 3/8 x 13 mm	19	36



Anschlussarmaturen



Außengewindetülle aus Edelstahl

Artikel-Nr.	Anschluss	SW (mm)	Länge (mm)
7.001.005	G 1/2 x 9 mm	24	39
7.004.566	G 1/2 x 11 mm	24	39
7.001.006	G 1/2 x 13 mm	24	39
7.004.567	G 1/2 x 15 mm	27	50
7.007.183	G 1/2 x 19 mm	27	50
7.001.007	G 3/4 x 13 mm	32	55
7.004.568	G 3/4 x 16 mm	32	55
7.001.008	G 3/4 x 19 mm	32	55
7.004.569	G 3/4 x 25 mm	32	55
7.004.570	G 1 x 16 mm	36	60
7.004.571	G 1 x 19 mm	36	60
7.004.572	G 1 x 25 mm	36	60
7.013.013	G 1 x 32 mm	36	60
7.004.573	G 1 1/4 x 19 mm	46	75
7.004.574	G 1 1/4 x 25 mm	46	75
7.004.575	G 1 1/4 x 32 mm	46	75
7.004.576	G 1 1/2 x 25 mm	55	80
7.004.577	G 1 1/2 x 32 mm	55	80
7.004.578	G 1 1/2 x 40 mm	55	80
7.004.579	G 2 x 40 mm	65	85
7.004.580	G 2 x 50 mm	65	85



Innengewindetülle aus Messing

Artikel-Nr.	Anschluss	SW (mm)	Länge (mm)
7.004.601	G 1/8 x 6 mm	12	31
7.007.359	G 1/4 x 6 mm	17	33
7.004.603	G 1/4 x 8 mm	17	33
7.007.358	G 1/4 x 9 mm	17	33
7.004.605	G 1/4 x 13 mm	17	39
7.007.360	G 3/8 x 6 mm	19	33
7.004.607	G 3/8 x 8 mm	19	33
7.004.608	G 3/8 x 9 mm	19	33
7.007.337	G 3/8 x 13 mm	19	40
7.004.611	G 1/2 x 6 mm	24	36
7.004.612	G 1/2 x 8 mm	24	36
7.007.218	G 1/2 x 9 mm	24	36
7.007.361	G 1/2 x 13 mm	24	43



Innengewindetülle aus Messing, BILZ

Artikel-Nr.	Anschluss	SW (mm)	Länge (mm)
7.004.604	G 1/4 x 10 mm	17	37
7.004.609	G 3/8 x 10 mm	19	46
7.004.615	G 1/2 x 16 mm	24	52
7.004.619	G 3/4 x 16 mm	30	59
7.004.620	G 3/4 x 19 mm	30	59
7.004.624	G 1 x 19 mm	41	66
7.004.625	G 1 x 25 mm	41	75



Anschlussarmaturen



Innengewindetülle aus Stahl brüniert

Artikel-Nr.	Anschluss	SW (mm)	Länge (mm)
7.003.091	G 1/4 x 6 mm	17	37
7.003.092	G 1/4 x 10 mm	17	37
7.003.093	G 3/8 x 6 mm	19	46
7.003.094	G 3/8 x 10 mm	19	46
7.003.095	G 3/8 x 13 mm	19	46
7.003.096	G 1/2 x 10 mm	24	52
7.003.097	G 1/2 x 13 mm	24	52
7.003.098	G 1/2 x 16 mm	24	52
7.003.099	G 3/4 x 13 mm	30	59
7.003.100	G 3/4 x 16 mm	30	59
7.003.101	G 3/4 x 19 mm	30	59



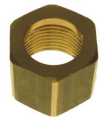
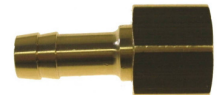
2/3 - Verschraubung

2/3 - Verschraubung aus Messing, bestehend aus Überwurfmutter und Schlauchtülle

Überwurfmutter und Schlauchtülle einzeln bestellen

Überwurfmutter aus Messing

Artikel-Nr.	Anschluss	SW (mm)	Länge (mm)
7.000.866	G 1/8	12	11
7.007.142	G 1/4 für 4 + 6 mm	17	15,5
7.000.867	G 1/4 für 9 mm	17	15,5
7.000.868	G 3/8	19	16,5
7.000.869	G 1/2	24	20,5
7.004.650	G 1/4 links	17	15,5
7.004.651	G 3/8 links	19	16,5
7.004.652	G 1/2 links	24	20,5



Schlauchtülle aus Messing, mit Konus

Artikel-Nr.	Anschluss	Länge (mm)
7.000.870	4 mm für G 1/8	27,5
7.000.871	6 mm für G 1/8	28
7.000.872	4 mm für G 1/4	30,5
7.000.873	6 mm für G 1/4	35,5
7.000.874	9 mm für G 1/4	35,5
7.000.875	4 mm für G 3/8	31
7.000.876	6 mm für G 3/8	36
7.000.877	9 mm für G 3/8	36
7.000.878	6 mm für G 1/2	38
7.000.879	9 mm für G 1/2	38
7.000.880	13 mm für G 1/2	44

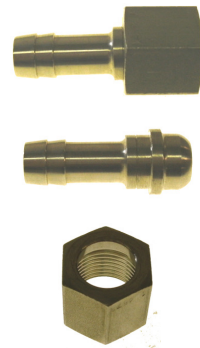


Anschlussarmaturen

2/3 - Verschraubung aus Edelstahl, bestehend aus Überwurfmutter und Schlauchtülle

Artikel-Nr.	Anschluss	SW (mm)
7.004.636	G 1/8 x 4 mm	14
7.004.637	G 1/8 x 6 mm	14
7.004.638	G 1/4 x 6 mm	17
7.004.639	G 1/4 x 9 mm	17
7.004.640	G 3/8 x 6 mm	19
7.004.641	G 3/8 x 9 mm	19
7.004.642	G 1/2 x 9 mm	27
7.004.643	G 1/2 x 13 mm	27

ROSTFREI
Edelstahl



Tülle

Doppelschlauchtülle aus Messing

Artikel-Nr.	Anschluss	Länge (mm)
7.000.881	6 x 6	72
7.000.882	6 x 9	60
7.000.883	9 x 9	72
7.000.884	13 x 13	54
7.000.885	15 x 15	50
7.000.886	19 x 19	53
7.000.887	25 x 25	60
7.000.888	32 x 32	110



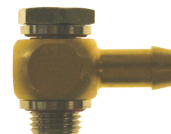
T-Schlauchtülle aus Stahl

Artikel-Nr.	Anschluss	Schlauch-Ø (mm)
7.003.942	T-3	3
7.003.943	T-4	4
7.003.944	T-6	6
7.003.945	T-8	8
7.012.016	T-10	10



Schwenktülle aus Messing, mit Hohlschraube

Artikel-Nr.	Anschluss	Schlauch-Ø (mm)
7.004.644	G 1/8	4
7.004.645	G 1/8	6
7.004.646	G 1/4	6
7.004.647	G 1/4	9
7.004.648	G 3/8	6
7.004.649	G 3/8	9



Anschlussarmaturen

Kunststofftülle

Einschraubtülle aus Polyamid

Artikel-Nr.	Anschluss
7.001.009	G 1/8 x 4 mm
7.001.010	G 1/8 x 6 mm
7.001.011	G 1/8 x 8 mm
7.001.012	G 1/4 x 4 mm
7.001.013	G 1/4 x 6 mm
7.001.014	G 1/4 x 8 mm
7.001.015	G 1/4 x 10 mm
7.001.016	G 3/8 x 6 mm
7.001.017	G 3/8 x 8 mm
7.001.018	G 3/8 x 10 mm
7.001.019	G 3/8 x 12 mm
7.001.020	G 1/2 x 8 mm
7.001.021	G 1/2 x 12 mm
7.004.653	M 5 x 3 mm
7.004.654	M 10 x 1 x 8 mm
7.004.655	M 12 x 1,5 x 8 mm
7.004.656	M 12 x 1,5 x 10 mm
7.004.657	M 14 x 1,5 x 8 mm
7.004.658	M 14 x 1,5 x 10 mm
7.004.659	M 16 x 1,5 x 10 mm
7.004.660	M 16 x 1,5 x 12 mm



Winkel- Einschraubtülle aus Polyamid

Artikel-Nr.	Anschluss
7.004.661	M 5 x 3 mm
7.001.022	G 1/8 x 4 mm
7.001.023	G 1/8 x 6 mm
7.001.024	G 1/8 x 8 mm
7.001.025	G 1/4 x 4 mm
7.001.026	G 1/4 x 6 mm
7.001.027	G 1/4 x 8 mm
7.001.028	G 1/4 x 10 mm
7.001.029	G 3/8 x 6 mm
7.001.030	G 3/8 x 8 mm
7.001.031	G 3/8 x 10 mm
7.001.032	G 3/8 x 12 mm
7.001.033	G 1/2 x 8 mm
7.001.034	G 1/2 x 12 mm



T- Einschraubtülle aus Polyamid

Artikel-Nr.	Anschluss
7.001.035	G 1/8 x 4 mm
7.001.036	G 1/8 x 6 mm
7.001.037	G 1/4 x 4 mm
7.001.038	G 1/4 x 6 mm
7.001.039	G 1/4 x 8 mm



Anschlussarmaturen



Kunststoff- Schlauchverbinder

Schlauchverbinder aus Azetalharz

Artikel-Nr.	Anschluss (mm)
7.001.040	3
7.001.041	4
7.001.042	6
7.001.043	8
7.001.044	10
7.004.662	12
7.001.045	13
7.001.046	16
7.001.047	19



Schlauchverbinder aus Azetalharz, reduziert

Artikel-Nr.	Anschluss (mm)
7.001.048	4 x 3
7.001.049	6 x 4
7.001.050	8 x 4
7.001.051	8 x 6
7.001.052	10 x 6
7.001.053	10 x 8
7.004.663	12 x 8
7.004.664	12 x 10



Winkel- Schlauchverbinder aus Azetalharz

Artikel-Nr.	Anschluss (mm)
7.001.054	3
7.001.055	4
7.001.056	6
7.001.057	8
7.001.058	10
7.004.665	12
7.001.059	13
7.001.060	16
7.001.061	19



Y- Schlauchverbinder aus Azetalharz

Artikel-Nr.	Anschluss (mm)
7.001.062	3
7.001.063	4
7.001.064	6
7.001.065	8
7.001.066	10
7.004.666	12
7.001.067	13
7.001.068	16
7.001.069	19



Anschlussarmaturen



T- Schlauchverbinder aus Azetalharz

Artikel-Nr.	Anschluss (mm)
7.001.072	3
7.001.073	4
7.001.074	6
7.001.075	8
7.001.076	10
7.004.667	12
7.001.077	13
7.001.078	16
7.001.079	19



T- Schlauchverbinder aus Azetalharz, reduziert

Artikel-Nr.	Anschluss (mm)
7.001.080	3-4-3
7.001.081	4-6-4
7.001.082	6-4-6
7.001.083	8-4-8
7.004.668	8-6-8
7.004.669	8-12-8
7.001.084	10-6-10
7.004.670	10-8-10
7.004.671	12-8-12
7.004.672	12-10-12



Kreuz- Schlauchverbinder aus Azetalharz

Artikel-Nr.	Anschluss (mm)
7.001.070	4
7.001.071	6



Anschlussarmaturen



Schlauchschele

Schraub- Schlauchklemme aus Stahl glanzverzinkt, DIN 3017

Artikel-Nr.	Spannbereich	Bandbreite (mm)
7.004.785	7 - 11	5
7.004.786	10 - 18	5
7.001.103	8 - 12	9
7.001.104	10 - 16	9
7.001.105	12 - 20	9
7.001.106	16 - 25	9
7.004.787	20 - 32	9
7.004.788	23 - 35	9
7.004.789	25 - 40	9
7.004.790	12 - 20	12
7.004.791	12 - 22	12
7.004.792	16 - 25	12
7.004.793	16 - 27	12
7.001.107	20 - 32	12
7.004.794	23 - 35	12
7.001.108	25 - 40	12
7.004.795	30 - 45	12
7.001.109	32 - 50	12
7.001.110	40 - 60	12
7.001.111	50 - 70	12
7.001.112	60 - 80	12
7.001.113	70 - 90	12
7.001.114	80 - 100	12
7.001.115	90 - 110	12
7.001.116	100 - 120	12
7.001.117	110 - 130	12
7.001.118	120 - 140	12
7.001.119	130 - 150	12
7.001.120	140 - 160	12
7.001.121	150 - 170	12
7.001.122	160 - 180	12
7.001.123	170 - 190	12
7.001.124	180 - 200	12
7.001.125	190 - 210	12
7.001.126	200 - 220	12
7.001.127	210 - 230	12
7.001.128	220 - 240	12
7.001.129	230 - 250	12



Schraub- Schlauchklemme aus Stahl glanzverzinkt, extrabreit

Artikel-Nr.	Spannbereich	Bandbreite (mm)
7.004.796	60 - 80	20
7.004.797	70 - 90	20
7.004.798	90 - 120	20
7.004.799	105 - 130	20
7.004.800	122 - 157	20
7.004.801	142 - 177	20
7.004.802	167 - 202	20
7.004.803	192 - 227	20
7.004.804	217 - 252	20
7.004.805	242 - 277	20
7.004.806	267 - 302	20
7.004.807	292 - 327	20



Alle Größen der Schraubklemmen auch in Edelstahl lieferbar! Eine kleine Ausführung auf der Folgeseite. Bitte anfragen!

Anschlussarmaturen



Schraub- Schlauchklemme aus Edelstahl, DIN 3017

Artikel-Nr.	Spannbereich	Bandbreite (mm)
7.004.808	7 - 11	5
7.004.809	10 - 18	5
7.001.138	8 - 12	9
7.001.139	10 - 16	9
7.001.140	12 - 20	9
7.001.141	16 - 25	12
7.004.810	16 - 27	12
7.001.142	20 - 32	12
7.004.811	23 - 35	12
7.001.143	25 - 40	12
7.004.812	30 - 45	12
7.001.144	32 - 50	12
7.001.145	40 - 60	12
7.001.146	50 - 70	12
7.001.147	60 - 80	12
7.001.148	70 - 90	12
7.004.813	80 - 100	12
7.007.322	100 - 120	12



1- Ohr- Klemmen aus Edelstahl, mit Einlagering

Der dünnwandige Einlagering verhindert ein Einquetschen des Schlauches bei der Montage und gewährleistet somit eine schonende und absolut sichere Rundumabdichtung. **Benötigtes Montagewerkzeug auf Seite 10/1**

Artikel-Nr.	Spannbereich	Bandbreite (mm)
7.004.750	2,5 - 2,9	-
7.004.751	2,7 - 3,1	-
7.004.752	2,9 - 3,7	-
7.004.753	3,7 - 4,7	-
7.004.754	4,7 - 5,7	-
7.004.755	5,2 - 6,2	-
7.004.756	5,6 - 6,5	-
7.004.757	5,9 - 7,0	-
7.004.758	6,3 - 7,5	-
7.004.759	6,6 - 7,8	-
7.004.760	7,0 - 8,2	-
7.004.761	7,5 - 9,0	-
7.004.762	8,0 - 9,5	-
7.004.763	8,5 - 10,0	-
7.004.764	8,8 - 10,5	-
7.004.765	9,1 - 10,8	-
7.004.766	9,6 - 11,3	-
7.004.767	9,8 - 11,8	-
7.004.768	10,3 - 12,3	-
7.004.769	11,1 - 13,1	-
7.004.770	11,8 - 13,8	-
7.004.771	12,3 - 14,3	-
7.004.772	13,1 - 15,3	-
7.004.773	13,9 - 16,1	-
7.004.774	14,6 - 16,8	-
7.004.775	15,6 - 17,8	-
7.004.776	17,1 - 19,3	-
7.004.777	18,0 - 20,3	-
7.004.778	18,8 - 21,1	-
7.004.779	20,2 - 22,8	-
7.004.780	21,0 - 23,8	-
7.004.781	22,0 - 24,8	-
7.004.782	23,0 - 25,6	-
7.004.783	23,3 - 26,3	-
7.004.784	26,5 - 30,0	-



Anschlussarmaturen



2- Ohr- Klemmen aus Edelstahl

Artikel-Nr.	Spannbereich	Bandbreite (mm)
7.004.700	3 - 5	-
7.004.701	5 - 7	-
7.004.702	7 - 9	-
7.004.703	9 - 11	-
7.004.704	11 - 13	-
7.004.705	13 - 15	-
7.004.706	15 - 17	-
7.004.707	15 - 18	-
7.004.709	17 - 20	-
7.004.710	19 - 22	-
7.004.711	20 - 23	-
7.004.712	22 - 25	-



2- Ohr- Klemmen aus Edelstahl sind bis 46 mm Durchmesser lieferbar

2- Ohr- Klemmen aus Stahl verzinkt

Artikel-Nr.	Spannbereich	Bandbreite (mm)
7.004.695	3 - 5	-
7.001.085	5 - 7	-
7.001.086	7 - 9	-
7.001.087	9 - 11	-
7.001.088	11 - 13	-
7.001.089	13 - 15	-
7.001.090	15 - 17	-
7.001.091	15 - 18	-
7.004.696	16 - 19	-
7.001.092	17 - 20	-
7.004.697	19 - 22	-
7.001.093	20 - 23	-
7.001.094	22 - 25	-
7.001.095	23 - 27	-
7.001.096	25 - 28	-
7.001.097	27 - 31	-
7.001.098	31 - 34	-
7.001.099	34 - 37	-
7.001.100	37 - 40	-
7.001.101	40 - 43	-
7.001.102	43 - 46	-



Benötigtes Montagewerkzeug auf Seite 10/1

Spannbacken- Schlauchschelle

Diese Schlauchklemmen sind nur für den jeweiligen Außendurchmesser des Schlauches geeignet. Weitere Größen auf Anfrage!

Artikel-Nr.	Schlauch-Ø	Bandbreite (mm)
7.001.149	6	5
7.001.150	6	7
7.001.151	8	7
7.001.152	10	7
7.001.153	10	9
7.001.154	12	9
7.007.422	13	9
7.001.155	14	9
7.007.075	15	9
7.001.156	16	9
7.004.814	18	9
7.001.157	20	9



Anschlussarmaturen



Schlauchverschraubung

Schlauchverschraubung aus Messing vernickelt

Artikel-Nr.	Schlauch-Ø (mm)	SW 1 (mm)	SW 2 (mm)
7.000.938	5/3 x 5/3	8	10
7.000.939	6/4 x 6/4	10	12
7.000.940	8/6 x 8/6	12	12
7.005.184	10/8 x 10/8	14	14
7.005.185	12/10 x 12/10	15	17
7.000.941	6/4 x 5/3	10	12
7.000.942	8/6 x 6/4	12	12
7.007.108	10/8 x 6/4	14	14
7.005.186	10/8 x 8/6	14	14



Winkel- Schlauchverschraubung aus Messing vernickelt

Artikel-Nr.	Schlauch-Ø (mm)	SW 1 (mm)	SW 2 (mm)
7.000.943	5/3 x 5/3	8	8
7.000.944	6/4 x 6/4	10	8
7.000.945	8/6 x 8/6	12	9
7.005.187	10/8 x 10/8	14	11
7.005.188	12/10 x 12/10	15	13



T- Schlauchverschraubung aus Messing vernickelt

Artikel-Nr.	Schlauch-Ø (mm)	SW 1 (mm)	SW 2 (mm)
7.000.948	5/3 x 5/3	8	8
7.000.949	6/4 x 6/4	10	8
7.000.950	8/6 x 8/6	12	9
7.000.952	8/6 x 6/4	12	9
7.005.189	10/8 x 10/8	14	11
7.005.190	12/10 x 12/10	15	13



Kreuz- Schlauchverschraubung aus Messing vernickelt

Artikel-Nr.	Schlauch-Ø (mm)	SW 1 (mm)	SW 2 (mm)
7.000.953	5/3 x 5/3	8	8
7.000.954	6/4 x 6/4	10	8
7.000.955	8/6 x 8/6	12	9
7.005.191	10/8 x 10/8	14	11
7.005.192	12/10 x 12/10	15	13



Schott- Schlauchverschraubung aus Messing vernickelt

Artikel-Nr.	Schlauch-Ø (mm)	SW 1 (mm)	SW 2 (mm)
7.000.956	5/3 x 5/3	8	9
7.000.957	6/4 x 6/4	10	14
7.000.958	8/6 x 8/6	12	17
7.005.193	10/8 x 10/8	14	17
7.005.194	12/10 x 12/10	15	19
7.005.195	6/4 x 5/3	10	14
7.005.196	8/6 x 6/4	12	17



Anschlussarmaturen

Einlöt- Schlauchverschraubung aus Messing vernickelt

Artikel-Nr.	Schlauch-Ø (mm)	Rohr-AD (mm)
7.005.197	5/3	6
7.005.198	6/4	6
7.005.199	8/6	8
7.005.200	10/8	10



Überwurfmutter aus Messing vernickelt

Artikel-Nr.	Schlauch-Ø (mm)	Anschluss
7.005.213	5/3	M 5
7.005.214	6/4	M 5
7.005.215	6/4	G 1/8 – 1/2
7.005.216	8/6	G 1/8 – 1/2
7.005.217	10/8	G 1/8 – 1/2
7.005.218	12/10	G 1/8 – 1/2



Einschraubverschraubung aus Messing vernickelt

Artikel-Nr.	Anschluss	SW (mm)	Länge (mm)
7.000.889	M 5 x 5/3	8	22
7.000.890	M 5 x 6/4	9	22
7.000.891	G 1/8 x 5/3	13	25
7.000.892	G 1/8 x 6/4	13	25
7.000.893	G 1/8 x 8/6	14	25
7.000.894	G 1/8 x 10/8	14	27,5
7.000.895	G 1/4 x 6/4	17	27
7.000.896	G 1/4 x 8/6	17	27
7.005.104	G 1/4 x 10/8	17	30
7.000.897	G 3/8 x 6/4	19	27,5
7.000.898	G 3/8 x 8/6	19	30
7.005.105	G 3/8 x 10/8	19	31
7.005.106	G 3/8 x 12/10	19	32,5
7.000.899	G 1/2 x 6/4	24	30
7.000.900	G 1/2 x 8/6	24	30
7.005.107	G 1/2 x 10/8	24	32,5
7.005.108	G 1/2 x 12/10	24	34



Aufschraubverschraubung aus Messing vernickelt

Artikel-Nr.	Anschluss	SW (mm)	Länge (mm)
7.005.133	G 1/8 x 5/3	13	22,5
7.000.901	G 1/8 x 6/4	14	23,5
7.000.902	G 1/8 x 8/6	14	24,5
7.005.134	G 1/8 x 10/8	14	26,5
7.000.903	G 1/4 x 6/4	17	27
7.000.904	G 1/4 x 8/6	17	28,5
7.005.135	G 1/4 x 10/8	17	30,5
7.000.905	G 3/8 x 6/4	22	28
7.000.906	G 3/8 x 8/6	22	29
7.005.136	G 3/8 x 10/8	22	33,5
7.005.137	G 3/8 x 12/10	22	31
7.005.138	G 1/2 x 10/8	24	34,5



Anschlussarmaturen



Winkel- Einschraubverschraubung aus Messing vernickelt, konisches Gewinde

Artikel-Nr.	Anschluss	SW 1 (mm)	SW 2 (mm)
7.000.914	R 1/8 x 5/3	8	8
7.000.915	R 1/8 x 6/4	10	8
7.005.139	R 1/8 x 8/6	12	9
7.005.140	R 1/8 x 10/8	14	11
7.000.916	R 1/4 x 6/4	10	8
7.000.919	R 1/4 x 8/6	12	9
7.005.141	R 1/4 x 10/8	14	11
7.000.917	R 3/8 x 6/4	12	12
7.005.142	R 3/8 x 8/6	12	9
7.005.143	R 3/8 x 10/8	14	11
7.005.144	R 3/8 x 12/10	15	13
7.005.145	R 1/2 x 8/6	12	16
7.005.146	R 1/2 x 10/8	14	16
7.005.147	R 1/2 x 12/10	15	16



Winkel- Einschraubverschraubung aus Messing vernickelt, drehbar

Artikel-Nr.	Anschluss	SW 1 (mm)	SW 2 (mm)
7.005.148	G 1/8 x 6/4	10	13
7.005.149	G 1/8 x 8/6	12	13
7.005.150	G 1/4 x 6/4	10	16
7.005.151	G 1/4 x 8/6	12	16
7.005.152	G 1/4 x 10/8	14	16



Winkel- Aufsraubverschraubung aus Messing vernickelt

Artikel-Nr.	Anschluss	SW 1 (mm)	SW 2 (mm)
7.000.909	G 1/8 x 6/4	10	8
7.000.910	G 1/8 x 8/6	12	9
7.000.911	G 1/4 x 6/4	10	9
7.000.912	G 1/4 x 8/6	12	9
7.005.153	G 1/4 x 10/8	14	11
7.005.154	G 3/8 x 12/10	19	16



T- Einschraubverschraubung aus Messing vernickelt, konisches Gewinde

Artikel-Nr.	Anschluss	SW 1 (mm)	SW 2 (mm)
7.000.920	R 1/8 x 5/3	8	8
7.000.921	R 1/8 x 6/4	10	8
7.000.922	R 1/8 x 8/6	12	9
7.000.923	R 1/4 x 6/4	10	9
7.000.924	R 1/4 x 8/6	12	9
7.005.155	R 1/4 x 10/8	14	11
7.000.925	R 3/8 x 6/4	12	12
7.000.926	R 3/8 x 8/6	12	12
7.005.156	R 3/8 x 10/8	14	11



Anschlussarmaturen



L- Einschraubverschraubung aus Messing vernickelt, konisches Gewinde

Artikel-Nr.	Anschluss	SW 1 (mm)	SW 2 (mm)
7.000.929	R 1/8 x 5/3	8	8
7.000.930	R 1/8 x 6/4	10	8
7.000.931	R 1/8 x 8/6	12	9
7.000.932	R 1/4 x 6/4	10	8
7.000.933	R 1/4 x 8/6	12	9
7.000.934	R 3/8 x 6/4	12	12
7.000.935	R 3/8 x 8/6	12	12



Schwenkverschraubung aus Messing vernickelt, bestehend aus Hohlschraube und Schwenkring

Artikel-Nr.	Anschluss	SW 1 (mm)	SW 2 (mm)
7.005.173	M 5 x 5/3	8	8
7.005.174	M 5 x 6/4	8	9
7.005.175	G 1/8 x 5/3	14	8
7.005.176	G 1/8 x 6/4	14	12
7.005.177	G 1/8 x 8/6	14	14
7.005.178	G 1/4 x 6/4	17	12
7.005.179	G 1/4 x 8/6	17	14
7.005.180	G 1/4 x 10/8	17	16
7.005.181	G 3/8 x 6/4	19	12
7.005.182	G 3/8 x 8/6	19	14
7.005.183	G 3/8 x 10/8	19	16



T- Schwenkverschraubung aus Messing vernickelt, bestehend aus Hohlschraube und Schwenkring

Artikel-Nr.	Anschluss	SW 1 (mm)	SW 2 (mm)
7.005.157	G 1/8 x 6/4	14	
7.005.158	G 1/8 x 8/6	14	
7.005.159	G 1/4 x 6/4	17	
7.005.160	G 1/4 x 8/6	17	
7.005.161	G 1/4 x 10/8	17	



Einschraubverschraubung aus Edelstahl

Artikel-Nr.	Anschluss	SW (mm)	Länge (mm)
7.005.109	M 5 x 5/3	7	20
7.005.110	M 5 x 6/4	8	21
7.005.111	G 1/8 x 6/4	12	25
7.005.112	G 1/8 x 8/6	14	24
7.005.113	G 1/4 x 6/4	17	26
7.005.114	G 1/4 x 8/6	17	26



Anschlussarmaturen



Einschraubverschraubung aus Messing, NPT - Gewinde, Mutter aus PA6 GF

Artikel-Nr.	Anschluss	SW (mm)	Länge (mm)
7.005.115	NPT 1/8 x 6/4	11	27
7.005.116	NPT 1/8 x 8/6	12	28
7.005.117	NPT 1/8 x 10/8	14	30
7.005.118	NPT 1/4 x 6/4	14	31
7.005.119	NPT 1/4 x 8/6	14	32
7.005.120	NPT 1/4 x 10/8	14	34
7.005.121	NPT 3/8 x 6/4	17	32
7.005.122	NPT 3/8 x 8/6	17	33
7.005.123	NPT 3/8 x 10/8	17	35



Einschraubverschraubung aus Aluminium, Metrisches Gewinde, Mutter aus PA6 GF

Artikel-Nr.	Anschluss	SW (mm)	Länge (mm)
7.005.124	M 10 x 1 x 6/4	14	24
7.005.125	M 10 x 1 x 8/6	14	25
7.005.126	M 10 x 1 x 10/8	14	27
7.005.127	M 12 x 1,5 x 6/4	17	27
7.005.128	M 12 x 1,5 x 8/6	17	28
7.005.129	M 12 x 1,5 x 10/8	17	30
7.005.130	M 14 x 1,5 x 6/4	17	27
7.005.131	M 14 x 1,5 x 8/6	17	28
7.005.132	M 14 x 1,5 x 10/8	17	30



Einschraubverschraubung aus Aluminium, für PVC- Gewebeschlauch

Artikel-Nr.	Anschluss	Schlauch-Ø (mm)	SW (mm)
7.000.959	G 1/4	6 x 12	17
7.000.960	G 1/4	8 x 14	22
7.000.961	G 1/4	9 x 15	22
7.005.201	G 1/4	10 x 16	22
7.000.962	G 3/8	6 x 12	19
7.000.963	G 3/8	8 x 14	22
7.000.964	G 3/8	9 x 15	22
7.005.202	G 3/8	10 x 16	22
7.005.203	G 3/8	13 x 20	27
7.005.204	G 1/2	6 x 12	24
7.005.205	G 1/2	8 x 14	24
7.005.206	G 1/2	9 x 15	24
7.005.207	G 1/2	10 x 16	24
7.000.965	G 1/2	13 x 20	27



Schwenkverschraubung aus Aluminium, für PVC- Gewebeschlauch

Artikel-Nr.	Anschluss	Schlauch-Ø (mm)	SW (mm)
7.005.208	G 1/4	6 x 12	17
7.005.209	G 1/4	8 x 14	17
7.005.210	G 1/4	9 x 15	17
7.005.211	G 3/8	8 x 14	22
7.005.212	G 3/8	9 x 15	22
7.007.736	G 1/2	20 x 13	27



Anschlussarmaturen

Steckverschraubung

für Polyamid- (PA), Polyurethan- (PU) und Polyethylen- (LDPE) -Schlauch

Steck- Einschraubverschraubung aus Messing vernickelt

Artikel-Nr.	Anschluss	SW (mm)	Länge (mm)
7.005.220	M 5 x 4/2 mm	8	20
7.005.221	M 5 x 5/3 mm	9	21
7.005.222	M 5 x 6/4 mm	12	22
7.005.223	G 1/8 x 4/2 mm	12	18
7.005.224	G 1/8 x 5/3 mm	12	19
7.005.225	G 1/8 x 6/4 mm	12	22
7.005.226	G 1/8 x 8/6 mm	14	25
7.005.227	G 1/4 x 4/2 mm	14	19,5
7.005.228	G 1/4 x 5/3 mm	14	20
7.005.229	G 1/4 x 6/4 mm	14	21
7.005.230	G 1/4 x 8/6 mm	14	24
7.005.231	G 1/4 x 10/8 mm	17	28,5
7.007.093	G 1/4 x 12/10 mm	19	29,5
7.005.232	G 3/8 x 6/4 mm	20	25,5
7.005.233	G 3/8 x 8/6 mm	19	23,5
7.005.234	G 3/8 x 10/8 mm	19	25,5
7.007.094	G 3/8 x 12/10 mm	19	28,5
7.005.235	G 1/2 x 6/4 mm	24	28
7.005.236	G 1/2 x 8/6 mm	24	31
7.005.237	G 1/2 x 10/8 mm	22	25
7.007.398	G 1/2 x 12/10 mm	22	25



Steck- Aufsraubverschraubung aus Messing vernickelt

Artikel-Nr.	Anschluss	SW (mm)	Länge (mm)
7.005.238	G 1/8 x 4/2 mm	12	24
7.005.239	G 1/8 x 5/3 mm	12	25
7.005.240	G 1/8 x 6/4 mm	12	26
7.005.241	G 1/8 x 8/6 mm	14	27
7.005.242	G 1/4 x 6/4 mm	15	27,5
7.005.243	G 1/4 x 8/6 mm	15	29
7.005.244	G 1/4 x 10/8 mm	17	31,5
7.005.245	G 3/8 x 8/6 mm	22	34
7.005.246	G 3/8 x 10/8 mm	22	37
7.005.247	G 1/2 x 10/8 mm	27	40



Winkel- Steck- Einschraubverschraubung aus Messing vernickelt, konisches Gewinde

Artikel-Nr.	Anschluss	SW (mm)
7.005.261	R 1/8 x 4/2 mm	8
7.005.262	R 1/8 x 5/3 mm	9
7.005.263	R 1/8 x 6/4 mm	9
7.005.264	R 1/8 x 8/6 mm	11
7.005.265	R 1/4 x 4/2 mm	9
7.005.266	R 1/4 x 5/3 mm	9
7.005.267	R 1/4 x 6/4 mm	9
7.005.268	R 1/4 x 8/6 mm	11
7.005.269	R 1/4 x 10/8 mm	13
7.007.098	R 1/4 x 12/10 mm	15



Anschlussarmaturen



Winkel- Steck- Einschraubverschraubung aus Messing vernickelt, konisches Gewinde

Artikel-Nr.	Anschluss	SW (mm)
7.007.099	R 3/8 x 8/6 mm	12
7.007.100	R 3/8 x 10/8 mm	13
7.007.101	R 3/8 x 12/10 mm	15



Winkel- Steck- Einschraubverschraubung aus Messing vernickelt, drehbar

Artikel-Nr.	Anschluss	SW (mm)
7.005.270	M 5 x 4/2 mm	8
7.005.271	M 5 x 5/3 mm	8
7.005.272	M 5 x 6/4 mm	10
7.005.273	G 1/8 x 4/2 mm	12
7.005.274	G 1/8 x 5/3 mm	12
7.005.275	G 1/8 x 6/4 mm	12
7.005.276	G 1/8 x 8/6 mm	12
7.005.277	G 1/4 x 4/2 mm	14
7.005.278	G 1/4 x 5/3 mm	14
7.005.279	G 1/4 x 6/4 mm	14
7.005.280	G 1/4 x 8/6 mm	14
7.005.281	G 1/4 x 10/8 mm	14
7.007.383	G 1/4 x 12/10 mm	17
7.007.095	G 3/8 x 8/6 mm	19
7.007.096	G 3/8 x 10/8 mm	19
7.007.097	G 3/8 x 12/10 mm	19
7.007.400	G 1/2 x 12/10 mm	22



T- Steck- Einschraubverschraubung aus Messing vernickelt, drehbar

Artikel-Nr.	Anschluss	SW (mm)
7.005.296	M 5 x 4/2 mm	8
7.005.297	M 5 x 5/3 mm	8
7.005.298	M 5 x 6/4 mm	8
7.005.299	G 1/8 x 4/2 mm	12
7.005.300	G 1/8 x 5/3 mm	12
7.005.301	G 1/8 x 6/4 mm	12
7.005.302	G 1/8 x 8/6 mm	12
7.005.303	G 1/4 x 4/2 mm	17
7.005.304	G 1/4 x 5/3 mm	14
7.005.305	G 1/4 x 6/4 mm	14
7.005.306	G 1/4 x 8/6 mm	14
7.005.307	G 1/4 x 10/8 mm	14
7.007.082	G 1/4 x 12/10 mm	17
7.007.123	G 3/8 x 8/6 mm	19
7.007.125	G 3/8 x 10/8 mm	19
7.007.114	G 3/8 x 12/10 mm	19



Wir liefern Steckverschraubungen in allen Variationen, Größen sowie in Edelstahl und mit Vitondichtung. Bitte anfragen!

Anschlussarmaturen



L- Steck- Einschraubverschraubung aus Messing vernickelt, drehbar

Artikel-Nr.	Anschluss	SW (mm)
7.005.313	G 1/8 x 4/2 mm	12
7.005.314	G 1/8 x 5/3 mm	12
7.005.315	G 1/8 x 6/4 mm	12
7.005.316	G 1/8 x 8/6 mm	12
7.005.319	G 1/4 x 6/4 mm	14
7.005.320	G 1/4 x 8/6 mm	14
7.005.321	G 1/4 x 10/8 mm	14



Steck- Schottverschraubung aus Messing vernickelt

Artikel-Nr.	Anschluss	SW (mm)	Länge (mm)
7.005.256	M10x1 / 4/2 mm	14	29
7.005.257	M12x1 / 5/3 mm	17	31
7.005.258	M14x1 / 6/4 mm	17	33
7.005.259	M16x1 / 8/6 mm	19	36
7.005.260	M18x1 / 10/8 mm	22	41,5
7.007.556	M20x1 / 12/10 mm	24	39,5



Steckverbinder aus Messing vernickelt

Diese Verschraubungen sind auch lieferbar in Edelstahl mit Vitondichtung

Artikel-Nr.	Anschluss	Länge (mm)
7.005.248	4/2 x 4/2 mm	29
7.005.249	5/3 x 5/3 mm	31
7.005.250	6/4 x 6/4 mm	34
7.005.251	8/6 x 8/6 mm	37
7.005.252	10/8 x 10/8 mm	41,5
7.007.102	12/10 x 12/10 mm	39,5
7.005.253	6/4 x 8/6 mm	35,5
7.005.254	6/4 x 10/8 mm	38,5
7.005.255	8/6 x 10/8 mm	41,5



Winkel- Steckverbinder aus Messing vernickelt

Artikel-Nr.	Anschluss
7.005.282	4/2 x 4/2 mm
7.005.283	5/3 x 5/3 mm
7.005.284	6/4 x 6/4 mm
7.005.285	8/6 x 8/6 mm
7.005.286	10/8 x 10/8 mm
7.007.103	12/10 x 12/10 mm



T- Steckverbinder aus Messing vernickelt

Artikel-Nr.	Anschluss
7.005.308	4/2 x 4/2 mm
7.005.309	5/3 x 5/3 mm
7.005.310	6/4 x 6/4 mm
7.005.311	8/6 x 8/6 mm
7.005.312	10/8 x 10/8 mm
7.007.107	12/10 x 12/10 mm



Anschlussarmaturen



Kreuz- Steckverbinder aus Messing vernickelt

Artikel-Nr.	Anschluss
7.005.322	4/2 x 4/2 mm
7.005.323	5/3 x 5/3 mm
7.005.324	6/4 x 6/4 mm
7.005.325	8/6 x 8/6 mm
7.005.326	10/8 x 10/8 mm



Reduzierstecker aus Messing vernickelt

Artikel-Nr.	Stecker-Ø (mm)	Schlauch-Ø (mm)	Länge (mm)
7.005.327	6	4/2	29,5
7.005.328	6	5/3	34
7.005.329	8	4/2	32
7.005.330	8	5/3	33
7.005.331	8	6/4	34
7.005.332	10	6/4	36,5
7.005.333	10	8/6	38



Verschlussstecker aus Kunststoff

Artikel-Nr.	Stecker-Ø (mm)
7.005.334	4
7.005.335	5
7.005.336	6
7.005.337	8
7.005.338	10



Y- Steckverteiler aus Messing vernickelt

Artikel-Nr.	Anschluss	Länge (mm)
7.007.104	4/2 mm	33
7.007.105	6/4 mm	39
7.007.106	8/6 mm	44
7.008.632	10/8 mm	53,5



Wir liefern Steckverschraubungen in allen Variationen, Größen sowie in Edelstahl und mit Vitondichtung. Bitte anfragen!

Anschlussarmaturen

Steckverschraubung mit Vitondichtung

Steck- Einschraubverschraubung aus Messing vernickelt, mit Vitondichtung

Artikel-Nr.	Anschluss	SW (mm)	Länge (mm)
7.008.851	G 1/8 x 4/2 mm	13	20
7.008.852	G 1/8 x 5/3 mm	13	21,5
7.008.853	G 1/8 x 6/4 mm	13	23
7.008.854	G 1/8 x 8/6 mm	14	27,2
7.008.855	G 1/4 x 4/2 mm	17	20,5
7.008.856	G 1/4 x 5/3 mm	17	23
7.008.857	G 1/4 x 6/4 mm	17	24
7.008.858	G 1/4 x 8/6 mm	17	26,2
7.008.859	G 3/8 x 6/4 mm	20	24,5
7.008.860	G 3/8 x 8/6 mm	20	26,2



Winkel- Steck- Einschraubverschraubung aus Messing vernickelt, mit Vitondichtung

Artikel-Nr.	Anschluss	SW (mm)
7.008.865	G 1/8 x 4/2 mm	13
7.008.866	G 1/8 x 5/3 mm	13
7.008.867	G 1/8 x 6/4 mm	13
7.008.868	G 1/8 x 8/6 mm	14
7.008.869	G 1/4 x 4/2 mm	17
7.008.870	G 1/4 x 5/3 mm	17
7.008.871	G 1/4 x 6/4 mm	17
7.008.872	G 1/4 x 8/6 mm	17
7.008.873	G 3/8 x 6/4 mm	20
7.008.874	G 3/8 x 8/6 mm	20



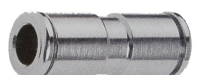
T- Steck- Einschraubverschraubung aus Messing vernickelt, mit Vitondichtung, drehbar

Artikel-Nr.	Anschluss	SW (mm)
7.008.879	G 1/8 x 4/2 mm	13
7.008.880	G 1/8 x 5/3 mm	13
7.008.881	G 1/8 x 6/4 mm	13
7.008.882	G 1/8 x 8/6 mm	13
7.008.883	G 1/4 x 4/2 mm	17
7.008.884	G 1/4 x 5/3 mm	17
7.008.885	G 1/4 x 6/4 mm	17
7.008.886	G 1/4 x 8/6 mm	17



Steckverbinder aus Messing vernickelt, mit Vitondichtung

Artikel-Nr.	Anschluss	Länge (mm)
7.008.861	4/2 x 4/2 mm	28
7.008.862	5/3 x 5/3 mm	32
7.008.863	6/4 x 6/4 mm	35,5
7.008.864	8/6 x 8/6 mm	39



Anschlussarmaturen



Winkel- Steckverbinder aus Messing vernickelt, mit Vitondichtung

Artikel-Nr.	Anschluss
7.008.875	4/2 x 4/2 mm
7.008.876	5/3 x 5/3 mm
7.008.877	6/4 x 6/4 mm
7.008.878	8/6 x 8/6 mm



T- Steckverbinder aus Messing vernickelt, mit Vitondichtung

Artikel-Nr.	Anschluss
7.008.887	4/2 x 4/2 mm
7.008.888	5/3 x 5/3 mm
7.008.889	6/4 x 6/4 mm
7.008.890	8/6 x 8/6 mm



Wir liefern Steckverschraubungen in allen Variationen, Größen sowie in Edelstahl. Bitte anfragen!

Anschlussarmaturen

Edelstahl-Schneidringverschraubung

Einschraubverschraubung aus Edelstahl 1.4571, Nenndruck ab 160 bar

Artikel-Nr.	Bezeichnung	Anschluss	Rohr-AD (mm)
7.005.000	G-GE 6 LR 1/8-V	G 1/8	6
7.005.001	G-GE 6 LR 1/4-V	G 1/4	6
7.005.002	G-GE 6 LR 3/8-V	G 3/8	6
7.005.003	G-GE 6 LR 1/2-V	G 1/2	6
7.005.004	G-GE 8 LR 1/8-V	G 1/8	8
7.005.005	G-GE 8 LR 1/4-V	G 1/4	8
7.005.006	G-GE 8 LR 3/8-V	G 3/8	8
7.005.007	G-GE 8 LR 1/2-V	G 1/2	8
7.005.008	G-GE 10 LR 1/4-V	G 1/4	10
7.005.009	G-GE 10 LR 3/8-V	G 3/8	10
7.005.010	G-GE 10 LR 1/2-V	G 1/2	10
7.005.011	G-GE 12 LR 1/4-V	G 1/4	12
7.005.012	G-GE 12 LR 3/8-V	G 3/8	12
7.005.013	G-GE 12 LR 1/2-V	G 1/2	12
7.005.014	G-GE 15 LR 3/8-V	G 3/8	15
7.005.015	G-GE 15 LR 1/2-V	G 1/2	15
7.005.016	G-GE 15 LR 3/4-V	G 3/4	15
7.007.418	G-GE 22 LR 3/4-V	G 3/4	22



Aufschraubverschraubung aus Edelstahl 1.4571, Nenndruck ab 160 bar

Artikel-Nr.	Bezeichnung	Anschluss	Rohr-AD (mm)
7.005.064	G-GAI 6-1/8-V	G 1/8	6
7.005.065	G-GAI 6-1/4-V	G 1/4	6
7.005.066	G-GAI 8-1/4-V	G 1/4	8
7.005.067	G-GAI 10-1/4-V	G 1/4	10
7.005.068	G-GAI 12-3/8-V	G 3/8	12
7.005.069	G-GAI 12-1/2-V	G 1/2	12
7.005.070	G-GAI 15-1/2-V	G 1/2	15
7.008.105	G-GAI 22-3/4-V	G 3/4	22



Winkel-Einschraubverschraubung aus Edelstahl 1.4571, Nenndruck ab 160 bar

Artikel-Nr.	Bezeichnung	Anschluss	Rohr-AD (mm)
7.005.022	G-WE 6 LR 1/8-V	G 1/8	6
7.005.023	G-WE 6 LR 1/4-V	G 1/4	6
7.005.024	G-WE 8 LR 1/8-V	G 1/8	8
7.005.025	G-WE 8 LR 1/4-V	G 1/4	8
7.005.026	G-WE 8 LR 3/8-V	G 3/8	8
7.005.027	G-WE 8 LR 1/2-V	G 1/2	8
7.005.028	G-WE 10 LR 1/4-V	G 1/4	10
7.005.029	G-WE 10 LR 3/8-V	G 3/8	10
7.005.030	G-WE 10 LR 1/2-V	G 1/2	10
7.005.031	G-WE 12 LR 1/4-V	G 1/4	12
7.005.032	G-WE 12 LR 3/8-V	G 3/8	12
7.005.033	G-WE 12 LR 1/2-V	G 1/2	12
7.005.034	G-WE 15 LR 1/2-V	G 1/2	15
7.007.416	G-WE 22 LR 3/4-V	G 3/4	22



Einstellbare Winkelverschraubung aus Edelstahl 1.4571, Nenndruck 315 bar

Artikel-Nr.	Bezeichnung	Anschluss	Rohr-AD (mm)
7.005.078	G-EVV 6 L-V	-	6
7.005.079	G-EVV 8 L-V	-	8
7.005.080	G-EVV 10 L-V	-	10
7.005.081	G-EVV 12 L-V	-	12
7.005.082	G-EVV 15 L-V	-	15



Anschlussarmaturen



Einstellbare T- Verschraubung aus Edelstahl 1.4571, Nenndruck 315 bar

Artikel-Nr.	Bezeichnung	Anschluss	Rohr-AD (mm)
7.005.083	G-EVT 6 L-V	-	6
7.005.084	G-EVT 8 L-V	-	8
7.005.085	G-EVT 10 L-V	-	10
7.005.086	G-EVT 12 L-V	-	12
7.005.087	G-EVT 15 L-V	-	15



Manometer Anschlussverschraubung aus Edelstahl 1.4571, Nenndruck LR / SR: 315 / 630 bar

Artikel-Nr.	Bezeichnung	Anschluss	Rohr-AD (mm)
7.005.055	G-MAV 6 LR-V	G 1/4	6
7.005.056	G-MAV 8 LR-V	G 1/4	8
7.005.057	G-MAV 10 LR-V	G 1/4	10
7.005.058	G-MAV 12 LR-V	G 1/4	12
7.005.059	G-MAV 15 LR-V	G 1/2	15
7.005.060	G-MAV 6 SR-V	G 1/2	6
7.005.061	G-MAV 8 SR-V	G 1/2	8
7.005.062	G-MAV 10 SR-V	G 1/2	10
7.005.063	G-MAV 12 SR-V	G 1/2	12



Schottverschraubung aus Edelstahl 1.4571, Nenndruck 315 bar

Artikel-Nr.	Bezeichnung	Anschluss	Rohr-AD (mm)
7.005.045	G-SV 6 L-V	-	6
7.005.046	G-SV 8 L-V	-	8
7.005.047	G-SV 10 L-V	-	10
7.005.048	G-SV 12 L-V	-	12
7.005.049	G-SV 15 L-V	-	15



Anschweißverschraubung aus Edelstahl 1.4571, Nenndruck 315 bar

Artikel-Nr.	Bezeichnung	Anschluss	Rohr-AD (mm)
7.005.050	G-AS 6 L-V	-	6
7.005.051	G-AS 8 L-V	-	8
7.005.052	G-AS 10 L-V	-	10
7.005.053	G-AS 12 L-V	-	12
7.005.054	G-AS 15 L-V	-	15



Rohrverschraubung aus Edelstahl 1.4571, Nenndruck ab 160 bar

Artikel-Nr.	Bezeichnung	Anschluss	Rohr-AD (mm)
7.005.017	G-G6 L-V	-	6
7.005.018	G-G8 L-V	-	8
7.005.019	G-G10 L-V	-	10
7.005.020	G-G12 L-V	-	12
7.005.021	G-G15 L-V	-	15
7.007.670	G-G 22 L-V	-	22



Winkel- Rohrverschraubung aus Edelstahl 1.4571, Nenndruck ab 160 bar

Artikel-Nr.	Bezeichnung	Anschluss	Rohr-AD (mm)
7.005.035	G-W 6 L-V	-	6
7.005.036	G-W 8 L-V	-	8
7.005.037	G-W 10 L-V	-	10
7.005.038	G-W 12 L-V	-	12
7.005.039	G-W 15 L-V	-	15
7.007.668	G-W 22 L-V	-	22



Anschlussarmaturen



T-Rohrverschraubung aus Edelstahl 1.4571, Nenndruck ab 160 bar

Artikel-Nr.	Bezeichnung	Anschluss	Rohr-AD (mm)
7.005.040	G-T 6 L-V	-	6
7.005.041	G-T 8 L-V	-	8
7.005.042	G-T 10 L-V	-	10
7.005.043	G-T 12 L-V	-	12
7.005.044	G-T 15 L-V	-	15
7.007.669	G-T 22 L-V	-	22



Reduzierschraubung aus Edelstahl 1.4571, Nenndruck 315 bar

Artikel-Nr.	Bezeichnung	Anschluss	Rohr-AD (mm)
7.005.071	G-GR 8/6 L-V	8	6
7.005.072	G-GR 10/6 L-V	10	6
7.005.073	G-GR 10/8 L-V	10	8
7.005.074	G-GR 12/8 L-V	12	8
7.005.075	G-GR 12/10 L-V	12	10
7.005.076	G-GR 15/10 L-V	15	10
7.005.077	G-GR 15/12 L-V	15	12



Überwurfmutter aus Edelstahl 1.4571

Artikel-Nr.	Bezeichnung	Anschluss	Rohr-AD (mm)
7.005.093	G-m 6 L-V	M12x1,5	6
7.005.094	G-m 8 L-V	M14x1,5	8
7.005.095	G-m 10 L-V	M16x1,5	10
7.005.096	G-m 12 L-V	M18x1,5	12
7.005.097	G-m 15 L-V	M22x1,5	15



Verschlussstopfen aus Edelstahl 1.4571

Artikel-Nr.	Bezeichnung	Anschluss	Rohr-AD (mm)
7.005.088	G-BUZ 6 L-V	-	6
7.005.089	G-BUZ 8 L-V	-	8
7.005.090	G-BUZ 10 L-V	-	10
7.005.091	G-BUZ 12 L-V	-	12
7.005.092	G-BUZ 15 L-V	-	15



Schneidring aus Edelstahl 1.4571

Artikel-Nr.	Bezeichnung	Anschluss	Rohr-AD (mm)
7.005.098	G-s 6 L-V	-	6
7.005.099	G-s 8 L-V	-	8
7.005.100	G-s 10 L-V	-	10
7.005.101	G-s 12 L-V	-	12
7.005.102	G-s 15 L-V	-	15



Wir liefern Schneidringverschraubungen in allen Variationen und Größen sowie in „Normal-Stahl“, mit metrischem und NPT-Gewinde.
Bitte anfragen!

Anschlussarmaturen

Tempergussfitting

Anschlussgewinde R (kegeliges Außengew.) bzw. Rp (zylindrisches Innengew.) nach ISO 7-1

Bogen 90° aus Temperguss verzinkt, Nr. 1

Artikel-Nr.	Anschluss
7.004.820	1/4 i/a
7.004.821	3/8 i/a
7.004.822	1/2 i/a
7.004.823	3/4 i/a
7.004.824	1 i/a
7.004.825	1 1/4 i/a
7.004.826	1 1/2 i/a
7.004.827	2 i/a
7.004.828	2 1/2 i/a
7.004.829	3 i/a



Bogen 90° aus Temperguss verzinkt, Nr. 2

Artikel-Nr.	Anschluss
7.004.830	1/4 i
7.004.831	3/8 i
7.004.832	1/2 i
7.004.833	3/4 i
7.004.834	1 i
7.004.835	1 1/4 i
7.004.836	1 1/2 i
7.004.837	2 i
7.004.838	2 1/2 i
7.004.839	3 i



Winkel aus Temperguss verzinkt, Nr. 90

Artikel-Nr.	Anschluss
7.001.409	1/4 i
7.001.410	3/8 i
7.001.411	1/2 i
7.001.412	3/4 i
7.001.413	1 i
7.001.414	1 1/4 i
7.001.415	1 1/2 i
7.001.416	2 i
7.001.417	2 1/2 i
7.001.418	3 i



Winkel aus Temperguss verzinkt, Nr. 92

Artikel-Nr.	Anschluss
7.001.419	1/4 i/a
7.001.420	3/8 i/a
7.001.421	1/2 i/a
7.001.422	3/4 i/a
7.003.303	1 i/a
7.001.423	1 1/4 i/a
7.001.424	1 1/2 i/a
7.001.425	2 i/a
7.001.426	2 1/2 i/a
7.001.427	3 i/a



Anschlussarmaturen

Anschlussgewinde R (kegeliges Außengew.) bzw. Rp (zylindrisches Innengew.) nach ISO 7-1

T- Stück aus Temperguss verzinkt, Nr. 130

Artikel-Nr.	Anschluss
7.001.428	1/4 i
7.001.429	3/8 i
7.001.430	1/2 i
7.001.431	3/4 i
7.001.432	1 i
7.001.433	1 1/4 i
7.001.434	1 1/2 i
7.001.435	2 i
7.001.436	2 1/2 i
7.001.437	3 i



Kreuz- Stück aus Temperguss verzinkt, Nr. 180

Artikel-Nr.	Anschluss
7.001.438	1/4 i
7.001.439	3/8 i
7.001.440	1/2 i
7.001.441	3/4 i
7.001.442	1 i
7.001.443	1 1/4 i
7.001.444	1 1/2 i
7.001.445	2 i
7.001.446	2 1/2 i
7.001.447	3 i



Y- Verteiler aus Temperguss verzinkt, Nr. 220

Artikel-Nr.	Anschluss
7.004.840	1/4 i
7.001.448	3/8 i
7.001.449	1/2 i
7.001.450	3/4 i
7.001.451	1 i



Verlängerung aus Temperguss verzinkt, Nr. 526

Artikel-Nr.	Anschluss
7.004.852	3/8 x 50
7.004.853	3/8 x 100
7.004.854	1/2 x 50
7.004.855	1/2 x 100



Muffe aus Temperguss verzinkt, Nr. 270

Artikel-Nr.	Anschluss
7.001.452	1/4 i
7.001.453	3/8 i
7.001.454	1/2 i
7.001.455	3/4 i
7.001.456	1 i
7.001.457	1 1/4 i
7.001.458	1 1/2 i
7.001.459	2 i
7.001.460	2 1/2 i
7.001.461	3 i



Anschlussarmaturen

Anschlussgewinde R (kegeliges Außengew.) bzw. Rp (zylindrisches Innengew.) nach ISO 7-1

Reguliermuffe aus Temperguss verzinkt, Nr. 599

Artikel-Nr.	Anschluss
7.004.845	1/2 i



Stopfen mit Rand aus Temperguss verzinkt, Nr. 290

Artikel-Nr.	Anschluss
7.001.462	1/4 a
7.001.463	3/8 a
7.001.464	1/2 a
7.001.465	3/4 a
7.001.466	1 a
7.001.467	1 1/4 a
7.001.468	1 1/2 a
7.001.469	2 a
7.001.470	2 1/2 a
7.001.471	3 a



Doppelnippel aus Temperguss verzinkt, Nr. 280

Artikel-Nr.	Anschluss
7.001.472	1/4 a
7.001.473	3/8 a
7.001.474	1/2 a
7.001.475	3/4 a
7.001.476	1 a
7.001.477	1 1/4 a
7.001.478	1 1/2 a
7.001.479	2 a
7.001.480	2 1/2 a
7.001.481	3 a



Verschraubung aus Temperguss verzinkt, kegelig dichtend, Nr. 340

Artikel-Nr.	Anschluss
7.004.841	1/4 i
7.001.482	3/8 i
7.001.483	1/2 i
7.001.484	3/4 i
7.001.485	1 i
7.001.486	1 1/4 i
7.001.487	1 1/2 i
7.001.488	2 i
7.001.489	2 1/2 i
7.001.490	3 i



Reduziernippel aus Temperguss verzinkt, Nr. 245

Artikel-Nr.	Anschluss
7.001.491	3/8 x 1/4
7.001.492	1/2 x 1/4
7.001.493	1/2 x 3/8
7.001.494	3/4 x 1/4
7.001.495	3/4 x 3/8
7.001.496	3/4 x 1/2
7.001.497	1 x 1/2
7.001.498	1 x 3/4
7.001.499	1 1/4 x 1/2
7.001.500	1 1/4 x 3/4



Anschlussarmaturen

Anschlussgewinde R (kegeliges Außengew.) bzw. Rp (zylindrisches Innengew.) nach ISO 7-1

Reduziernippel aus Temperguss verzinkt, Nr. 245

Artikel-Nr.	Anschluss
7.001.501	1 1/4 x 1
7.001.502	1 1/2 x 3/4
7.001.503	1 1/2 x 1
7.001.504	1 1/2 x 1 1/4
7.001.505	2 x 1
7.001.506	2 x 1 1/4
7.001.507	2 x 1 1/2
7.001.508	2 1/2 x 1 1/2
7.001.509	2 1/2 x 2
7.004.842	3 x 2
7.001.510	3 x 2 1/2



Reduzierstück aus Temperguss verzinkt, Nr. 241

Artikel-Nr.	Anschluss
7.001.511	3/8 a x 1/4 i
7.001.512	1/2 a x 1/4 i
7.001.513	1/2 a x 3/8 i
7.001.514	3/4 a x 1/4 i
7.001.515	3/4 a x 3/8 i
7.001.516	3/4 a x 1/2 i
7.001.517	1 a x 3/8 i
7.001.518	1 a x 1/2 i
7.001.519	1 a x 3/4 i
7.001.520	1 1/4 a x 1/2 i
7.001.521	1 1/4 a x 3/4 i
7.001.522	1 1/4 a x 1 i
7.001.523	1 1/2 a x 3/4 i
7.001.524	1 1/2 a x 1 i
7.001.525	1 1/2 a x 1 1/4 i
7.001.526	2 a x 1 i
7.001.527	2 a x 1 1/4 i
7.001.528	2 a x 1 1/2 i
7.001.529	2 1/2 a x 1 1/2 i
7.001.530	2 1/2 a x 2 i
7.004.843	3 a x 2 i
7.001.531	3 a x 2 1/2 i



Reduziermuffe aus Temperguss verzinkt, Nr. 240

Artikel-Nr.	Anschluss
7.001.532	3/8 x 1/4
7.001.533	1/2 x 1/4
7.001.534	1/2 x 3/8
7.001.535	3/4 x 1/4
7.001.536	3/4 x 3/8
7.001.537	3/4 x 1/2
7.001.538	1 x 3/8
7.001.539	1 x 1/2
7.001.540	1 x 3/4
7.001.541	1 1/4 x 1/2
7.001.542	1 1/4 x 3/4
7.001.543	1 1/4 x 1
7.001.544	1 1/2 x 3/4
7.001.545	1 1/2 x 1
7.001.546	1 1/2 x 1 1/4
7.001.547	2 x 1
7.001.548	2 x 1 1/4
7.001.549	2 x 1 1/2
7.001.550	2 1/2 x 1 1/2
7.001.551	2 1/2 x 2
7.004.844	3 x 2
7.001.552	3 x 2 1/2



Anschlussarmaturen



Anschlussgewinde R (kegeliges Außengew.) bzw. Rp (zylindrisches Innengew.) nach ISO 7-1

Rohrnippel, verzinkt

Artikel-Nr. Anschluss

7.004.847 1/4 x 30 mm
7.001.561 1/4 x 40 mm
7.001.562 1/4 x 60 mm
7.001.563 1/4 x 80 mm
7.001.564 1/4 x 100 mm
7.001.565 1/4 x 120 mm
7.001.566 1/4 x 150 mm
7.001.567 1/4 x 180 mm
7.001.568 1/4 x 200 mm
7.001.569 1/4 x 250 mm
7.001.570 1/4 x 300 mm

7.004.848 3/8 x 30 mm
7.001.571 3/8 x 40 mm
7.001.572 3/8 x 60 mm
7.001.573 3/8 x 80 mm
7.001.574 3/8 x 100 mm
7.001.575 3/8 x 120 mm
7.001.576 3/8 x 150 mm
7.001.577 3/8 x 180 mm
7.001.578 3/8 x 200 mm
7.001.579 3/8 x 250 mm
7.001.580 3/8 x 300 mm

7.004.849 1/2 x 30 mm
7.001.581 1/2 x 40 mm
7.001.582 1/2 x 60 mm
7.001.583 1/2 x 80 mm
7.001.584 1/2 x 100 mm
7.001.585 1/2 x 120 mm
7.001.586 1/2 x 150 mm
7.001.587 1/2 x 180 mm
7.001.588 1/2 x 200 mm
7.001.589 1/2 x 250 mm
7.001.590 1/2 x 300 mm

7.004.850 3/4 x 30 mm
7.001.591 3/4 x 40 mm
7.001.592 3/4 x 60 mm
7.001.593 3/4 x 80 mm
7.001.594 3/4 x 100 mm
7.001.595 3/4 x 120 mm
7.001.596 3/4 x 150 mm
7.001.597 3/4 x 180 mm
7.001.598 3/4 x 200 mm
7.001.599 3/4 x 250 mm
7.001.600 3/4 x 300 mm

7.004.851 1 x 30 mm
7.001.601 1 x 40 mm
7.001.602 1 x 60 mm
7.001.603 1 x 80 mm
7.001.604 1 x 100 mm
7.001.605 1 x 120 mm
7.001.606 1 x 150 mm
7.001.607 1 x 180 mm
7.001.608 1 x 200 mm
7.001.609 1 x 250 mm
7.001.610 1 x 300 mm



Anschlussarmaturen



Anschlussgewinde R (kegeliges Außengew.) bzw. Rp (zylindrisches Innengew.) nach ISO 7-1

Schweißmuffe, schwarz

Artikel-Nr. Anschluss

7.007.072	1/8
7.001.553	1/4
7.001.554	3/8
7.001.555	1/2
7.001.556	3/4
7.001.557	1
7.001.558	1 1/4
7.001.559	1 1/2
7.001.560	2



Flansch / Flanschdichtung

Schweißflansch aus Stahl, PN 16

Artikel-Nr. DN (mm) Flansch-Ø Lochkreis-Ø Lochanzahl

7.001.611	DN 10	90	60	4
7.001.612	DN 15	95	65	4
7.001.613	DN 20	105	75	4
7.001.614	DN 25	115	85	4
7.001.615	DN 32	140	100	4
7.001.616	DN 40	150	110	4
7.001.617	DN 50	165	125	4
7.001.618	DN 65	185	145	4
7.001.619	DN 80	200	160	8
7.001.620	DN 100	220	180	8
7.004.856	DN 125	250	210	8



Gewindeflansch aus Stahl verzinkt, PN 16

Artikel-Nr. DN (mm) Flansch-Ø Lochkreis-Ø Lochanzahl Rohrgew. DIN 2999

7.001.621	DN 15	95	65	4	1/2
7.001.622	DN 20	105	75	4	3/4
7.001.623	DN 25	115	85	4	1
7.001.624	DN 32	140	100	4	1 1/4
7.001.625	DN 40	150	110	4	1 1/2
7.001.626	DN 50	165	125	4	2
7.001.627	DN 65	185	145	4	2 1/2
7.001.628	DN 80	200	160	4/8	3
7.001.629	DN 100	220	180	8	4



Flanschdichtung

Artikel-Nr. DN (mm)

7.001.630	DN 10
7.001.631	DN 15
7.001.632	DN 20
7.001.633	DN 25
7.001.634	DN 32
7.001.635	DN 40
7.001.636	DN 50
7.001.637	DN 65
7.001.638	DN 80
7.001.639	DN 100
7.004.858	DN 125



Anschlussarmaturen

Schalldämpfer

Schalldämpfer

Zur Verminderung der Abluftgeräusche an Druckluftverbrauchern wie z.B. Zylindern und Ventilen usw. Reinigung mit allen gängigen Mitteln wie z.B. Waschbenzin möglich. **Max. Staudruck: 12 bar**, Betriebstemperatur: -20° bis 70°C, Porenweite: 36 µm

Schalldämpfer aus Sinterbronze, mit Messinggewinde

Artikel-Nr.	Anschluss	SW (mm)	Länge (mm)
7.007.699	M5	8	22
7.001.640	G 1/8	13	29
7.001.641	G 1/4	16	32
7.001.642	G 3/8	19	43
7.001.643	G 1/2	24	53
7.001.644	G 3/4	30	53
7.001.645	G 1	36	66



Schalldämpfer aus Sinterbronze, mit Messinggewinde, kurze Ausführung

Artikel-Nr.	Anschluss	SW (mm)	Länge (mm)
7.008.681	M 5	8	15
7.008.682	G 1/8	13	20
7.008.683	G 1/4	16	25
7.008.684	G 3/8	19	29
7.008.685	G 1/2	24	35
7.008.686	G 3/4	30	39
7.008.687	G 1	36	45



Schalldämpfer aus Sinterbronze, mit Messinggewinde, lange Ausführung

Artikel-Nr.	Anschluss	SW (mm)	Länge (mm)
7.008.689	G 1/8	13	43
7.008.690	G 1/4	16	51
7.008.691	G 3/8	19	56
7.008.692	G 1/2	24	68
7.008.693	G 3/4	30	70
7.008.694	G 1	36	82



Schalldämpfer aus Sinterbronze, mit Messinggewinde, kugelform

Artikel-Nr.	Anschluss	SW (mm)	Länge (mm)
7.008.709	M 5	8	8
7.008.099	G 1/8	13	16
7.007.604	G 1/4	16	19
7.008.711	G 3/8	19	21
7.007.605	G 1/2	24	23
7.008.712	G 3/4	30	27
7.008.713	G 1	36	29



Anschlussarmaturen



Schalldämpfer aus Sinterbronze, mit Messinggewinde, flach

Artikel-Nr.	Anschluss	SW (mm)	Länge (mm)
7.008.715	M 5	8	8
7.008.716	G 1/8	13	13
7.008.717	G 1/4	16	16
7.008.718	G 3/8	19	18
7.008.719	G 1/2	24	20
7.008.720	G 3/4	30	24
7.008.721	G 1	36	27



Schalldämpfer aus Sinterbronze, mit Messinggewinde und Schlitz für Schraubendreher

Artikel-Nr.	Anschluss	S (mm)	Länge (mm)
7.008.702	G 1/8	1,5	12
7.008.703	G 1/4	1,5	15
7.008.704	G 3/8	1,5	17
7.008.705	G 1/2	1,5	20
7.008.706	G 3/4	1,5	22
7.008.707	G 1	1,5	25



Schalldämpfer aus Sinterbronze, mit Messinginnengewinde

Artikel-Nr.	Anschluss	SW (mm)	Länge (mm)
7.008.722	M 5 i	-	7,5
7.008.723	G 1/8 i	13	10,5
7.008.724	G 1/4 i	16	11
7.008.725	G 3/8 i	19	12
7.008.726	G 1/2 i	24	13



Schalldämpfer aus Sinterbronze, mit Messinggewinde und Vierkant

Artikel-Nr.	Anschluss	SW (mm)	Länge (mm)
7.008.695	M 5	7	21
7.008.696	G 1/8	7	21
7.008.697	G 1/4	8	25
7.008.698	G 3/8	10	36
7.008.699	G 1/2	14	43
7.008.700	G 3/4	16	53
7.008.701	G 1	20	63



Schalldämpfer aus Edelstahl

Artikel-Nr.	Anschluss	SW (mm)	Länge (mm)
7.008.727	M 5	8	16
7.008.728	G 1/8	13	25
7.008.729	G 1/4	16	33
7.008.730	G 3/8	19	40
7.008.731	G 1/2	24	47
7.008.732	G 3/4	30	56
7.008.733	G 1	36	64



Anschlussarmaturen

Schalldämpfer aus Edelstahl, kugelform

Artikel-Nr.	Anschluss	SW (mm)	Länge (mm)
7.008.734	M 5	8	8
7.008.735	G 1/8	13	16
7.008.736	G 1/4	16	19
7.008.737	G 3/8	19	21
7.008.738	G 1/2	24	23
7.008.739	G 3/4	30	27
7.008.740	G 1	36	29



Schalldämpfer aus Kunststoff, mit Schlitz für Schraubendreher

Artikel-Nr.	Anschluss	SW (mm)	Länge (mm)
7.008.741	G 1/8	-	32,5
7.008.742	G 1/4	-	43
7.008.743	G 3/8	-	58
7.008.744	G 1/2	-	58
7.008.745	G 3/4	-	115
7.008.746	G 1	-	115



Hochleistungsschalldämpfer

Dieser Schalldämpfer vereint in idealer Weise die drei Maximal-Anforderungen an einen Schalldämpfer: hohe Abblasemenge, kurze Entlüftungszeit, große Schalldämpfung. Durch den axialen Luftaustritt ist Ausblasen in ungefährlicher Richtung möglich. Temperaturen bis 90 °C im Dauerbetrieb, öl- und wasserfest, Reinigung durch Auswaschen mit Benzin usw.. Stahlgehäuse und Lochblech verzinkt und alterungsbeständiger Polyesterfilz als Füllung. **Max. Staudruck: 6 bar**, Betriebstemperatur: -10° bis 90°C

Artikel-Nr.	Anschluss	Ø (mm)	Länge (mm)	Durchfluss l/min
7.001.646	G 1/2	80	103	13350
7.001.647	G 3/4	80	106	16700
7.001.648	G 1	110	134	23350
7.001.649	G 1 1/4	110	140	31700
7.001.650	G 1 1/2	150	172	53400
7.001.651	G 2	150	172	56700



Anschlussarmaturen



Rohrschelle

Rohrschelle

Artikel-Nr.	Rohr-AD (mm)
7.004.025	6 mm
7.004.026	8 mm
7.004.027	10 mm
7.004.028	12 mm
7.004.029	14 mm
7.004.030	15 mm
7.004.031	16 mm
7.004.032	18 mm
7.004.033	20 mm
7.004.034	22 mm
7.004.035	25 mm
7.004.036	28 mm
7.004.037	30 mm
7.004.038	35 mm
7.004.039	38 mm
7.004.040	42 mm



Montagezubehör

Dichtring aus Hart-PVC

Artikel-Nr.	Anschluss	Abmessungen
7.004.846	M 5	5,0 x 8,0 x 1
7.001.658	G 1/8	10,0 x 13,0 x 1,5
7.001.659	G 1/4	13,3 x 18,0 x 2
7.001.660	G 3/8	17,0 x 22,0 x 2
7.001.661	G 1/2	21,0 x 27,0 x 2
7.001.662	G 3/4	27,0 x 33,0 x 2
7.001.663	G 1	33,5 x 39,0 x 2



Dichtring aus Kupfer

Artikel-Nr.	Anschluss	Abmessungen
7.001.652	G 1/8	10,0 x 13,5 x 1
7.001.653	G 1/4	13,0 x 19,0 x 1
7.001.654	G 3/8	17,0 x 23,0 x 1,5
7.001.655	G 1/2	21,0 x 27,0 x 2
7.001.656	G 3/4	26,0 x 32,0 x 2
7.001.657	G 1	33,0 x 39,0 x 2



Dichtring aus Aluminium

Artikel-Nr.	Anschluss	Abmessungen
7.004.590	G 1/8	10,0 x 14,0 x 1,5
7.004.591	G 1/4	13,3 x 18,0 x 1,5
7.004.592	G 3/8	17,0 x 21,0 x 1,5
7.004.593	G 1/2	21,0 x 26,0 x 1,5



Anschlussarmaturen



Spezialdichtring

Gestanzte Dichtringe entsprechen in vielen Fällen nicht den Anforderungen des Verbrauchers. Darum wurde ein Spezialdichtring entwickelt. Es handelt sich hierbei um die Kombination eines innen liegenden weichen Ringes aus einem Elastomer mit einem außen liegenden harten Ring aus nichtrostendem Stahl. Dabei übernimmt der innere weiche Ring die Funktion des Dichtens, während der äußere harte Ring das erforderliche Anzugsmoment aufnimmt.

Artikel-Nr.	Anschluss	Abmessungen
7.004.594	G 1/8	10,0 x 14,5 x 2,2
7.004.595	G 1/4	13,0 x 17,5 x 2,2
7.004.596	G 3/8	17,0 x 21,6 x 2,2
7.004.597	G 1/2	21,0 x 26,0 x 2,2



Stützhülsen aus Messing, für PA-Rohr

Artikel-Nr.	Anschluss	Rohr-AD (mm)
7.004.057	4/2	4 a x 2,0 i
7.004.060	5-6/4	5-6 a x 4,0 i
7.004.063	8-10/6	8-10 a x 6,0 i
7.004.065	10/8	10 a x 8,0 i
7.004.067	12/9	12 a x 9,0 i
7.004.068	12-15/10	12-15 a x 10,0 i
7.004.069	15/12	15 a x 12,0 i



Doppelkegelringe aus Messing, für PA-Rohr

Artikel-Nr.	Anschluss	Rohr-AD (mm)
7.004.078	4 mm	4
7.004.079	6 mm	6
7.004.080	8 mm	8
7.004.081	10 mm	10
7.004.082	12 mm	12

